

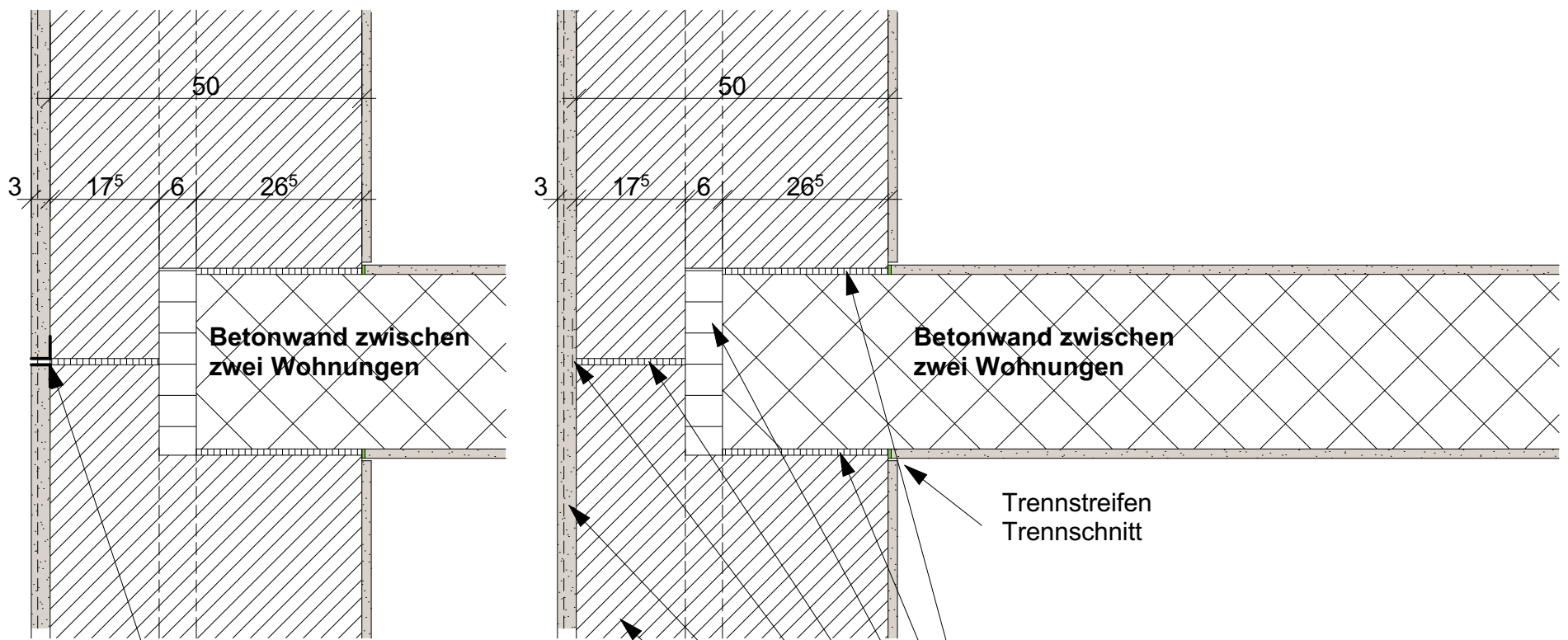
AUFTRAGGEBER
 HARDTURM AG, Schanzengasse 14, 8032 Zürich

GENERALPLANER
WIDMER I DE MONTMOLLIN
 Architekten ETH SIA BSA

Unionsgasse 2 2502 Biel T 032 322 64 48
 Brigitte Widmer brigitte@widmer-demontmollin.ch
 Stéphane de Montmollin stephane@widmer-demontmollin.ch

DETAILPLAN WAND- UND DECKENANSCHLUSS

1/10, A3

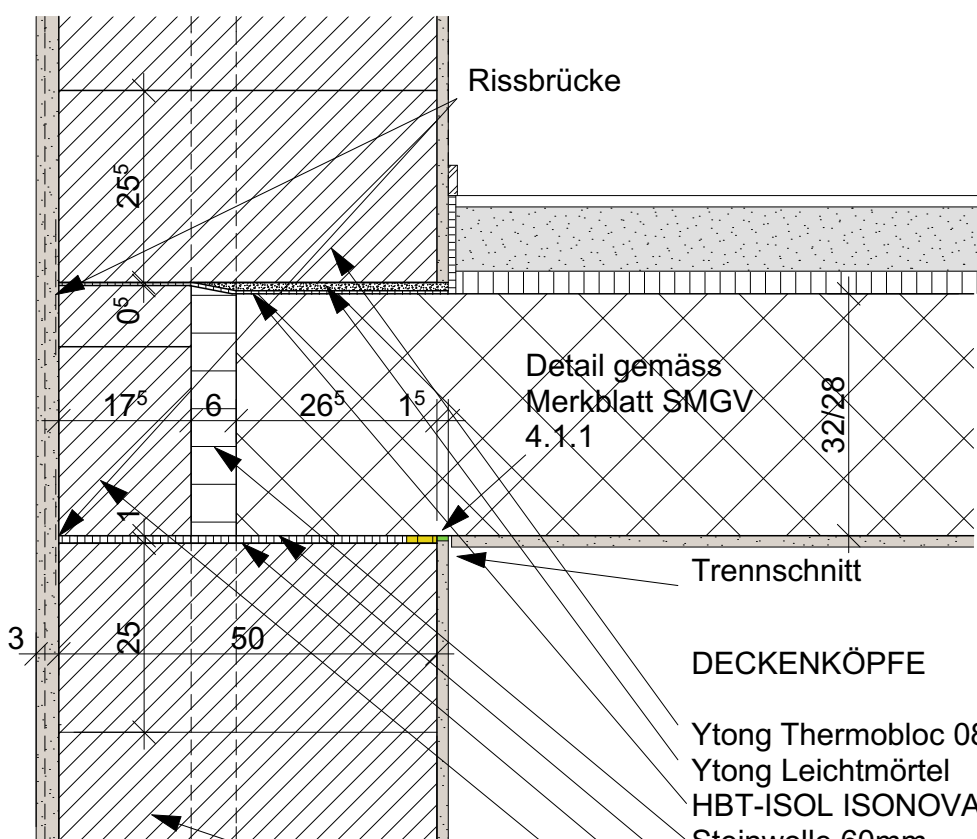


Pro Längsfassade einmal
 gleiches Detail, aber mit
 eingebettetem Dilatationsprofil
 z.B. beidseitig eingebettetes Abschlussprofil,
 mit Schaumstoffschnur und Hybridkitt, auf der
 Flucht des Grundputzes.
 Variante: Putzbrücke
 Muss der ausführenden Firma beschlossen
 werden.

GRUNDRISS
 ANSCHLUSS BETONWAND
 ZWISCHENZWEI WOHNUNGEN

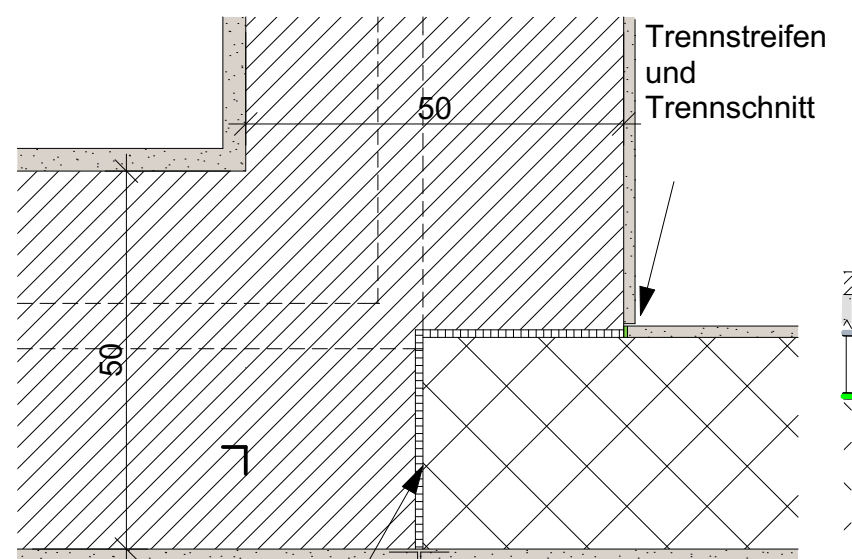
- HBT-ISOL ISONOVA LS 10mm 180mm
- Steinwolle 60mm
- HBT-ISOL ISONOVA LS 10mm 125mm
- Rissbrücke
- Grundputz + vollflächige Netzeinbettung + Deckputz
- Thermobloc 08

SCHNITT



DECKENKÖPFE

- Ytong Thermobloc 08 500mm
- Ytong Leichtmörtel
- HBT-ISOL ISONOVA HS 5mm 515mm
- Steinwolle 60mm
- HBT-ISOL ISODEFO-10-E 460+50mm
- Ytong Leichtmörtel
- Ytong P 580kg/m³ 175mm
- Ytong Thermobloc 08 500mm
 oder Ytong P 500mm



HBT-ISOL ISONOVA LS 10mm
 Trennschnitt mit zwei Abschlussprofilen

1/10, A3