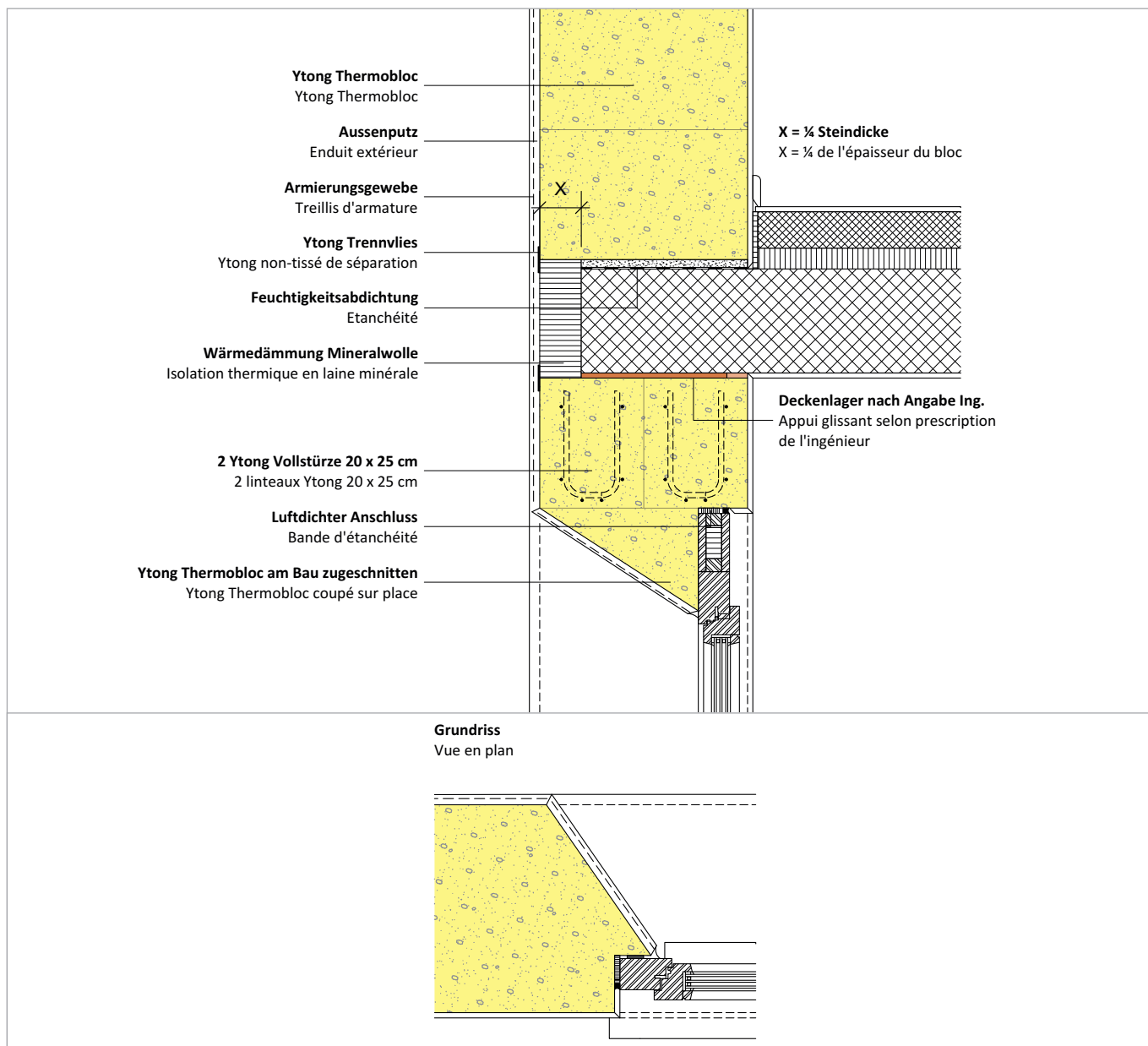


## 130.10 Schräge Sturzausbildung mit Ytong Vollsturz Couverte en biais et linteau porteur TST Ytong



Xella Porenbeton Schweiz AG  
Xella Béton Cellulaire Suisse SA

**Xella Kundeninformation**  
Information client Xella

☎ 043 388 35 35  
📠 043 388 35 88  
@ info.ch@xella.com  
🌐 www.xella.ch

**xella**