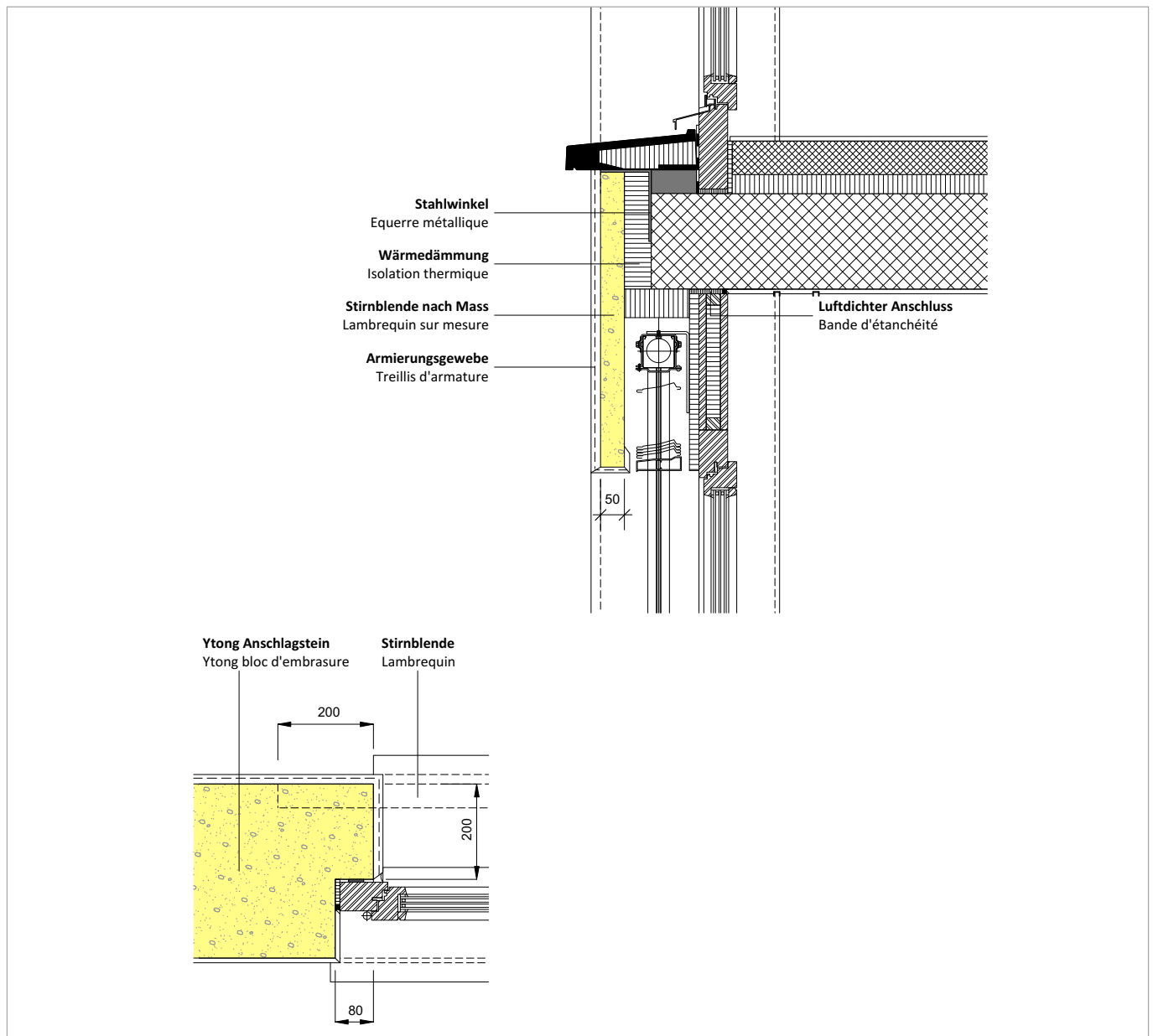


## 130.7 Sturzdetail mit Ytong Stirnblende und Schwelle Linteau avec lambrequin et seuil



**Xella Porenbeton Schweiz AG**  
Xella Béton Cellulaire Suisse SA

### **Xella Kundeninformation**

Information client Xella

☎ 043 388 35 35  
📠 043 388 35 88  
@ info.ch@xella.com  
🌐 www.xella.ch

**xella**