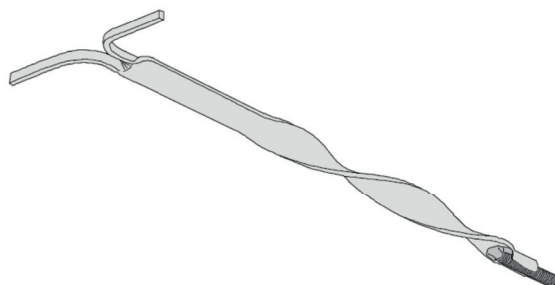
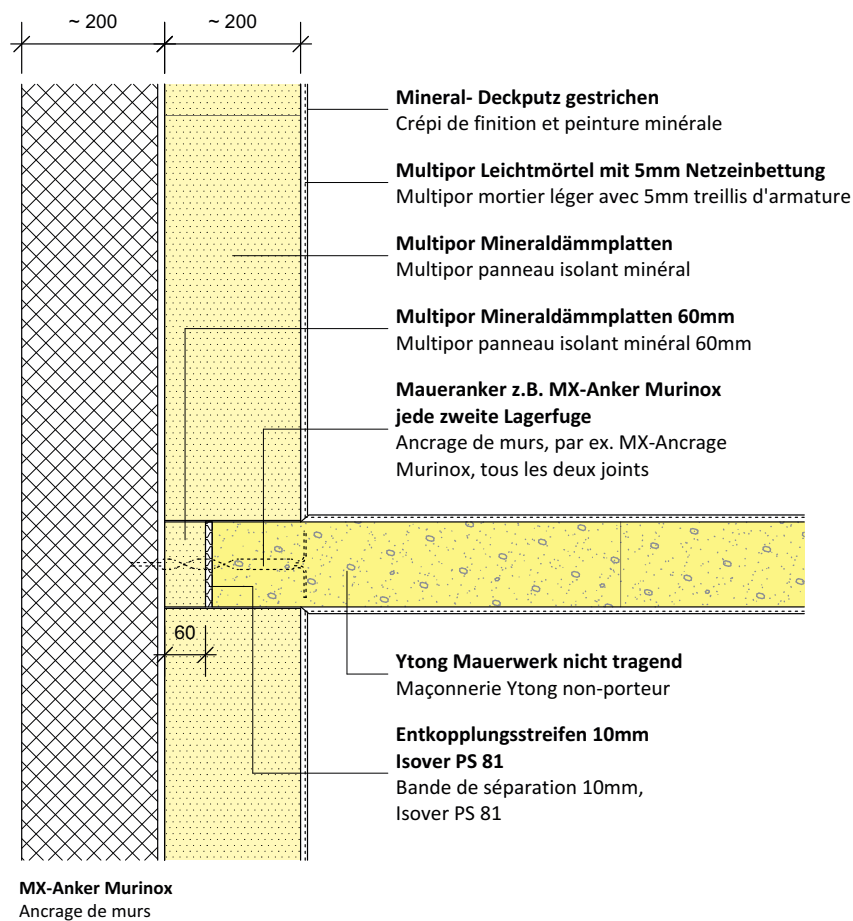


300.11 Anschluss nicht tragende Ytong Wand an Multipor Innendämmung ab 100 mm, halb gleitender Anschluss

Raccord semi-encasté avec mur non porteur Ytong et isolation
intérieure Multipor dès 100 mm



Xella Porenbeton Schweiz AG
Xella Béton Cellulaire Suisse SA

Xella Kundeninformation
Information client Xella

☎ 043 388 35 35
📠 043 388 35 88
@ info.ch@xella.com
🌐 www.xella.ch

xella