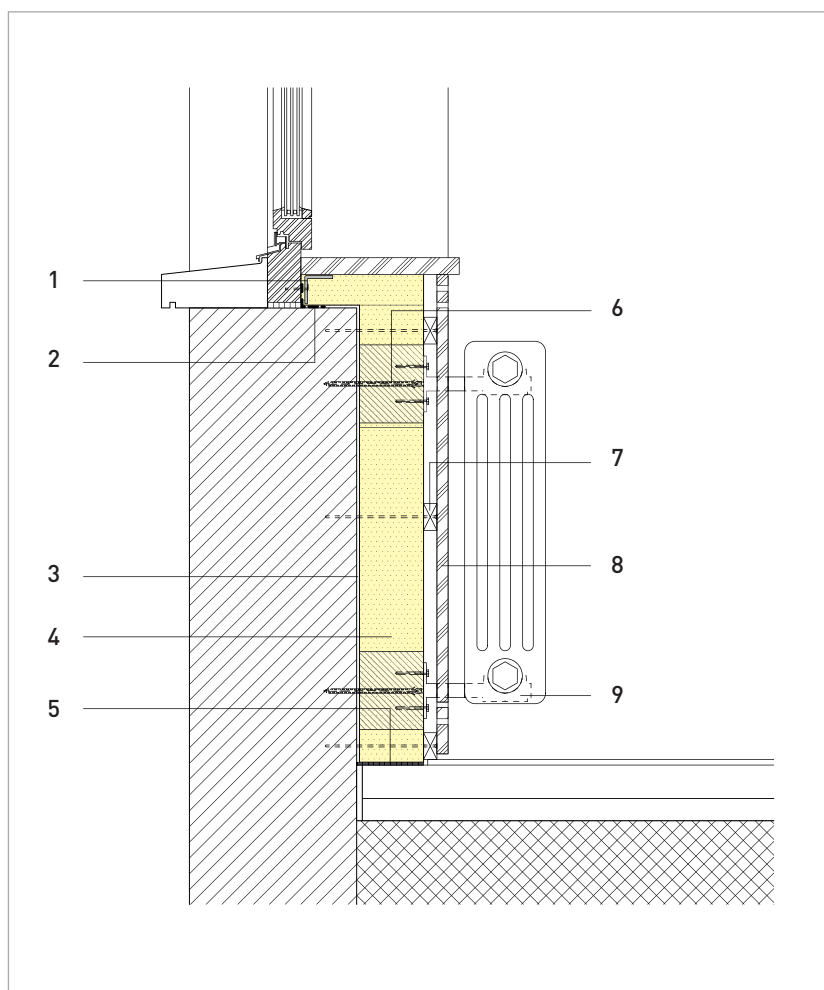


### 300.23 Multipor Innendämmung – Heizkörper mit Montagequader und Konsolen montiert

Multipor isolation intérieure – Radiateur monté avec éléments de montage et consoles

Isolamento interno multipor – radiatori con elementi di montaggio e consolle



- (1) Auflagerwinkel für Fensterbank/Équerre support pour rebord de fenêtre/ Staffa ad Angolo per davanzale della finestra
- (2) Luftdichte Verklebung/Bande d'étanchéité à l'air/Incollaggio ermetico
- (3) Multipor Leichtmörtel-Kleber/Multipor mortier léger/malta leggera multipor
- (4) Multipor Mineraldämmplatten/Multipor panneau isolant minéral/Pannelli isolanti minerali multipor
- (5) Hanf-Filz-Dämmstreifen/Bande d'isolation en feutre de chanvre/ Strisce isolanti in feltro di canapa
- (6) Montagequader vollflächig auf tragfähigen Untergrund verklebt und mechanisch befestigt/Élément de montage collé sur toute la surface sur un support solide et fixé mécaniquement/Elementi di montaggio completamente montati su substrati portanti e collegati meccanicamente
- (7) Holzlattung auf Mauerwerk befestigt/Lattage en bois fixé sur maçonnerie/Listelli in legno fissati su muratura
- (8) Verkleidung mit Lüftungsschlitzen/Revêtement avec fentes d'aération/Rivestimento con fessure di ventilazione
- (9) Heizkörperkonsolen gem. Heizkörperlieferant/Consoles de radiateur conf. au fournisseur du radiateur/Staffe radiatori secondo il fornitore del radiatore

**Xella Porenbeton Schweiz AG**  
Xella Béton Cellulaire Suisse SA

**Xella Kundeninformation**  
Information client Xella

☎ 043 388 35 35  
☎ 043 388 35 88  
@ info.ch@xella.com  
🌐 www.xella.ch

Ytong is a registered trademark of the Xella Group.

**Xella**