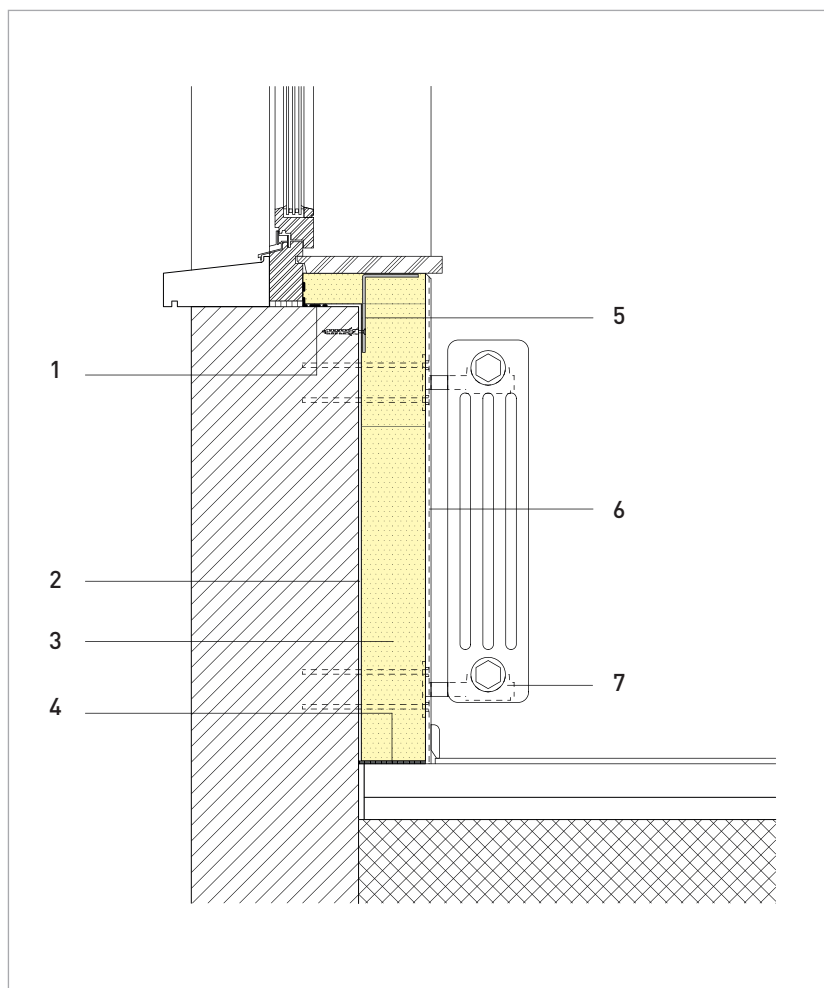


### 300.24 Multipor Innendämmung – Heizkörper mit Konsolen und Gewindestangen auf Mauerwerk montiert

Multipor isolation intérieure – Radiateur avec consoles et tiges filetées, monté sur maçonnerie

Isolamento interno multipor – radiatori con staffe e barre filettate tassellate nella muratura



- (1) **Luftdichte Verklebung**/Bande d'étanchéité à l'air/  
Incollaggio ermetico
- (2) **Multipor Leichtmörtel-Kleber**/Multipor mortier léger/  
malta leggera multipor
- (3) **Multipor Mineraldämmplatten**/Multipor panneau  
isolant minéral/Pannelli isolanti minerali multipor
- (4) **Hanf-Filz-Dämmstreifen**/Bande d'isolation en feutre  
de chanvreor/Strisce isolanti in feltro di canapa
- (5) **Auflagerwinkel für Fensterbank**/Équerre support  
pour rebord de fenêtre/Staffa angolare per davanzale  
finestra
- (6) **Multipor Leichtmörtel mit Netzeinbettung**/Multipor  
mortier léger avec treillis d'armature/Malta leggera  
multipor con incorporamento rete
- (7) **Heizkörperkonsolen gem. Heizkörperlieferant mit  
Gewindestangen im Mauerwerk verankert**/Consoles  
pour radiateur conf. au fournisseur du radiateur, avec  
tiges filetées ancrées dans la maçonnerie/Staffe del  
radiatore secondo il fornitore del radiatore con barre  
filettate tassellate nella muratura

**Xella Porenbeton Schweiz AG**  
Xella Béton Cellulaire Suisse SA

**Xella Kundeninformation**  
Information client Xella

☎ 043 388 35 35  
📠 043 388 35 88  
@ info.ch@xella.com  
🌐 www.xella.ch

Ytong is a registered trademark of the Xella Group.

**Xella**